



Francis Maire
Arboriste Conseil
1 Avenue des Lombards
84400 GARGAS
Tel: 04.90.74.06.16.
Fax : 04.84.50.72.56.
Port : 06.81.37.34.69.
Courriel : frmaire@wanadoo.fr

NOTE DE PRÉSENTATION

CURSUS DE FORMATION

Francis Maire
Arboriste conseil.

Expert près la cour d'appel de Nîmes.

Membre de :

de l'ISA (International Society of Arboriculture),

du GEA (Groupe d'Etude de l'Arbre),

du GECAO (Groupement des experts et conseils en arboriculture ornementale).

Maître ès sciences « Biologie des organismes et des populations » option écologie

Technicien supérieur « Protection des cultures » L.A CARCASSONNE

Formation continue dans le cadre des Ateliers de l'arbre de William MOORE :

- Voyage au centre de l'arbre
- VTA (Visual tree assessment) (Analyse visuelle de l'arbre)
- DIA (Diagnostic intégré de l'arbre)
- Paysage souterrain
- Du nouveau chez les champignons lignivores
- L'arbre et l'architecture
- L'eau dans les arbres

Formation auprès de l'INRA d'Avignon pour la mise en culture des champignons lignivores

Formation auprès de l'INRA d'Avignon pour la mise en évidence du chancre coloré du platane.

Stage pour l'initiation à la **méthode SIA**.

Ecole des serristes de l'INRA « gestion des organismes de quarantaine »

Formation polypores Fédération Mycologique et Botanique Dauphiné Savoie

25 années de travail dans les métiers du paysage lui ont permis d'acquérir une expérience technique de la culture des plants en pépinière à leur intégration dans le paysage, avec une spécialisation pour les problèmes phytopathologiques.

L'intérêt porté aux arbres en situation urbaine ou périurbaine l'a orienté vers l'étude de cette spécialité, exercée depuis 20 ans.

SITE INTERNET :

Site : <http://arboriste-conseil.com>

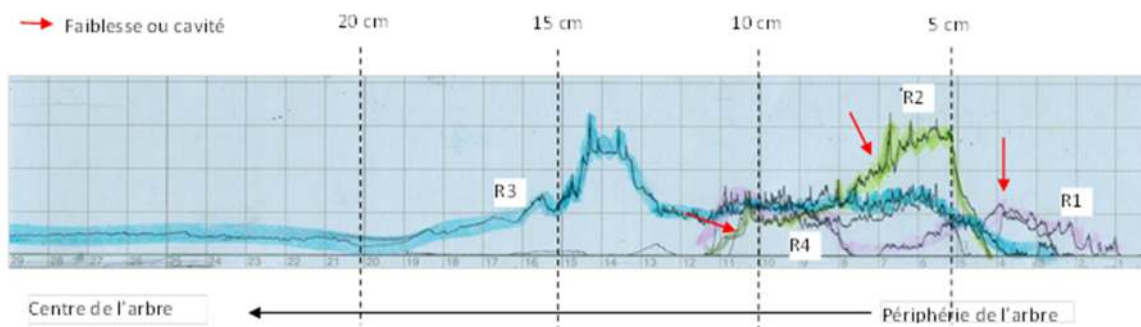
MOYENS MATÉRIELS

Matériel pour le diagnostic visuel :

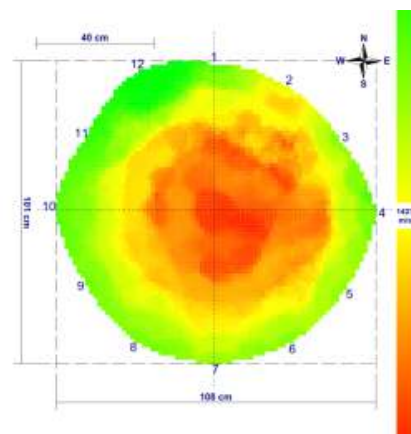
- MAILLET en bois, instrument qui permet de révéler la sonorité d'un tronc. Une oreille habituée peut déceler une cavité ou une pourriture dans le tronc en fonction du son obtenu.
- BOUSSOLE, orientation de l'arbre et de connaître l'influence du vent dominant sur la « mécanique » de l'arbre. Elle permet aussi de localiser un défaut en précisant son azimut (Ex : az 180).
- RUBAN FORESTIER pour les mesures de diamètre (ou de circonférence).
- DENDROMETRE électronique LT Pulse 200 permet de mesurer la hauteur de l'arbre.
- JUMELLES pour l'observation du houppier
- CANNE PEDOLOGIQUE pour le prélèvement d'échantillons de terre,
- CANNE DE SONDAGE permet d'évaluer la profondeur des cavités.

Matériel pour le diagnostic approfondi :

- RESISTOGRAPHE F300, instrument qui mesure la résistance à la pénétration d'une mèche de 3 mm d'épaisseur dans le bois. Cet instrument permet de quantifier la Part Résiduelle de Bois Sain (PRBS) et de la comparer au rayon de la section sondée.



- ARBOTOM Tomographe 16 capteurs. La combinaison de chaque capteur ultrason relié à l'unité centrale permet de mesurer la vitesse de propagation de l'onde sonore d'un capteur à un autre et de visualiser sur un PC portable une coupe transversale de l'arbre. Une cartographie à l'échelle des zones altérées apparaît à l'écran.



Matériel de Laboratoire :

- 2 microscopes,
- 3 loupes binoculaires,
- matériel de mise en culture (chambre humide, milieux gélosés, matériel piégeage cératocytis)
- 1 chambre d'incubation.
- Détermination des champignons polypores.
- 1 autoclave pour la stérilisation et la destruction d'échantillons contaminés.
- Importante liste de références bibliographiques pour la détermination de pathogènes



Le laboratoire est agréé pour l'organisme de quarantaine « *Ceratocystis platani* agent du chancre coloré du platane » (Recueil N°2013014-0006 des actes administratifs de la Préfecture de la Région PACA).

Matériel informatique photographique et géomatique :

- Ordinateur portable Toshiba (logiciels : Word®, Excel®, Powerpoint®, QGIS, GstarCAD8).
- 2 Ordinateurs (portables / tablettes) TiBook pour la saisie de données sur le terrain. (logiciels : Arcpad®, Word®, Excel®, QGIS).
- Appareil photo numérique
- GPS SXBlue II (précision sub-métrique) pour la géolocalisation d'arbres.

Matériel de désinfection et de sécurité :

- Pulvérisateurs d'alcool à 70°,
- Vêtements à haute visibilité,
- Véhicule équipé de signalisations diverses, 2 gyrophares et Triflash
- 2 Panneaux AK5 (travailleur) et de cônes de chantier K5A
- Trousse premier secours et extincteur dans les véhicules.
- Francis maire est ancien Sapeur-pompier volontaire et moniteur secourisme et SST.

Moyens de locomotion :

- Renault Trafic aménagé bureau, équipé d'un odomètre et de ses éléments de sécurité
- Citroën Berlingo équipé d'un odomètre et de ses éléments de sécurité
- Vélo électrique utilitaire pour les missions en ville
- Quad Kymco avec remorque équipé d'un odomètre et de ses éléments de sécurité pour les missions le long de routes ou de canaux
- batelet pour les missions le long des canaux.
- 2 remorques de transport (quad, scooter, batelet....)

MISSIONS EFFECTUEES

Expertise d'arbres isolés ou d'alignement

Nature et prestation	Observation	Année (montant HT)	Identité et coordonnées de maître d'œuvre
Etude approfondie d'arbres	17 arbres 4 arbres 1 arbre	2005 2010 2014 2016	Mairie d'APT Place Gabriel Péri BP 171 84405 APT Cedex
Expertises des arbres d'alignement des routes départementales des BdR (En Collaboration)	Missions ponctuelles	2006 2007 2008 2009 2017 2018	CG 13 Direction des routes 52, Av St JUST 13256 MARSEILLE Cedex 20 04. 91 21 37 44.
Expertise d'arbres de parc	45 arbres	2007 2010 2013	M. le Maire Hôtel de ville 04 Ste Tulle
Etude de l'état sanitaire des arbres du patrimoine espace vert de la ville de Marseille (Col. Corinne Bourgery)	Missions ponctuelles (Marché à bon de commande)	2007 2008 2009 2014 2015 2016 2017 2018	Hôtel de ville de Marseille Direction des parcs et jardins 48 Av Clot Bey 13272 Marseille
Expertise d'arbres	Missions ponctuelles (Marché à bons de commande)	2008 2009 2010 2011 2012 2013 2014 2015 2016 2017 2018	Ville de Nîmes Direction espaces verts 30000 NIMES
Expertise de platanes	192 arbres 123 arbres 110 arbres 400 arbres	2009 2010 2012 2013 2014 2015 2017	Ville de Berre l'étang (13) Direction des services techniques
Expertise d'arbres	50 arbres 280 arbres	2009 2016	Centre Hospitalier Montperrin Aix en Provence (13)
Expertise de platanes	Missions ponctuelles	2009 2015 2016	Ville de Vaison la Romaine (84)

Nature et prestation	Observation	Année (montant HT)	Identité et coordonnées de maître d'œuvre
Expertise d'arbres	Missions ponctuelles	2010 2011 2015	Ville de Cassis (13)
Expertise d'arbres	Missions ponctuelles	2010 2011 2012 2013 2014 2015 2016 2017	Ville de Cavaillon (84)
Expertise d'arbres	Missions ponctuelles	2011 2012 2014 2015 2016 2017 2018	CD84
Expertise d'arbres	Missions ponctuelles	2011 2012 2013 2014	CG04
Expertise d'arbres	Missions ponctuelles	2011 2012 2013 2014 2015 2016 2017 2018	Ville d'Arles (13)
Expertise d'arbre remarquable	1 frêne	2017	Vence (06)

Réalisation de plans de gestion

Nature et prestation	Observation	Année (montant HT)	Identité et coordonnées de maître d'œuvre
Plan de gestion des routes départementales du Vaucluse	9500 arbres d'alignement+ Implantations d'arbres, n'appartenant pas au domaine public, bordant les RD	1999-2001	Conseil Général du Vaucluse M RENOUD – GRAPPIN Place Viala 84909 AVIGNON Cedex 9 Tel : 04.90.16.15.00
Réactualisation du plan de gestion des routes départementales du Vaucluse	9500 arbres d'alignement+ Implantations d'arbres, n'appartenant pas au domaine public, bordant les RD	2004-2005-2006	Conseil Général du Vaucluse Mme Stéphanie MARI Mission environnement Place Viala 84909 AVIGNON Cedex 9 Tel : 04.90.16.15.00

Nature et prestation	Observation	Année (montant HT)	Identité et coordonnées de maître d'œuvre
Plan de gestion du patrimoine arboré du domaine de la Société du Canal de Provence	600 arbres	2005	Société du Canal de Provence BP 100 Le Tholonet 13603 AIX EN PROVENCE
Plan de gestion des routes départementales (04) (collaboration Corinne Bourgery)	8200 arbres	2008-2009	CG04 Direction des routes Hôtel du Département 04000 DIGNE LES BAINS
Plan de gestion de la végétation De la Colline du château (collaboration Villes et Paysages)	600 arbres Strates arbustive Strate herbacée	2013 2014	SEV ville de Nice
Plan de Gestion des arbres du parc	600 arbres	2014	Domaine d'Espeyran domaine St Gilles (30)
Diagnostic visuel des arbres le long des routes nationales	2000 arbres	2015 2016 2017	DIRMED Marseille
Plan de gestion des arbres de la future implantation de la Gare Nimes Redessan	300 arbres	2015	SNCF

Réalisation de plans verts

Nature et prestation	Observation	Année	Identité et coordonnées de maître d'œuvre
Plan vert	719 arbres	2004 (en collaboration Corinne Bourgery)	Commune de Volx (04) Catherine LEGIER Parc Naturel Régional du Luberon Place Jean Jaures 84400 APT
Plan vert	703 arbres	2004 (en collaboration Corinne Bourgery)	Commune de Céreste (04) Catherine LEGIER Parc Naturel Régional du Luberon Place Jean Jaures 84400 APT
Plan vert	172 arbres	2004 (en collaboration Juliette Hafteck)	Commune de Lauris (84) Catherine LEGIER Parc Naturel Régional du Luberon Place Jean Jaurès 84400 APT

Suivi de patrimoine arboré

Nature et prestation	Observation	Année	Identité et coordonnées de maître d'œuvre
Gestion de patrimoine (Surveillance des arbres, suivi des travaux)	79 platanes	1997 1998 1999 2000 2001 2002 2003 2004 2005 2006 2007 2008 2009 2017	Hôtel de ville 84760 STMARTIN DE LA BRASQUE Tel : 04.90.77.61.02

Etudes

Nature et prestation	Observation	Année (Montant HT)	Identité et coordonnées de maître d'œuvre
Etude	Chancre coloré du platane sur les routes départementales du Vaucluse	2001	Conseil Général du Vaucluse M RENOUD – GRAPPIN Mission environnement Place Viala 84909 AVIGNON Cedex 9 Tel : 04.90.16.15.00
Mission d'expertise sur le Canal du Midi concernant le chancre coloré du platane.	10 arbres	2007	Voies Navigables de France Subdivision Languedoc Ouest Port de Carcassonne, 11000 CARCASSONNE
Mission d'expertise sur le Canal du Midi concernant le chancre coloré du platane.	Problématique de gestion de la maladie	2007	Voies Navigables de France Subdivision Languedoc Ouest Port de Carcassonne, 11000 CARCASSONNE
Prospection chancre coloré du platane (collaboration M.P. Jugnet)	Recherche des foyers de la maladie le long canal du Midi et de la Robine	2010 2011 2012 2013 2014 2015 2016 2017 2018	Voies Navigables de France Direction interrégionale du Sud-Ouest Mission des Politiques Environnementales et Patrimoniales 2, port Saint-Etienne BP 7204 31073 Toulouse cedex
Etude de l'impact de produit de traitement sur le chancre coloré du platane		2012 2013	Service espaces verts LYON (69)

FORMATIONS

Le cabinet d'étude propose également des formations concernant les arbres et les espaces verts, aux personnels communaux.

Ces formations se déroulent à l'aide de présentations Power point[®], d'observations de divers organismes à l'aide d'une loupe binoculaire et d'applications pratiques sur le terrain.

Pour les communes, j'adapte la formation aux problèmes rencontrés par les agents sur leurs espaces verts.

Matériel disponible

- Ordinateur portable
- Projecteur vidéo
- Ecran de projection
- 3 Loupes binoculaires d'observation

Formations réalisées

Nature et prestation	Observation	Année	Identité et coordonnées de maître d'œuvre
Formations élus et personnels des communes du parc	Connaissance des arbres et des techniques à leur appliquer	2005 2007 2013 2014 2015	Parc Naturel Régional du Luberon Place Jean Jaurès 84400 APT
Formation personnel communal	Gestion des arbres	2009 2015	Ville de La Ciotat (13) Direction des espaces verts
Formation personnel de collectivités	Gestion des arbres	2015	Formations CNFPT

AUTRES CENTRES D'INTERET

Le chancre coloré du platane : Maladie qui fait de terribles ravages dans le sud de la France et dans la région Rhône Alpe. En 2003, Francis Maire a étudié la survie du parasite dans des souches de platanes atteints par le *Ceratocystis platani*; cette étude a fait l'objet d'un article paru dans Phytoma de Juin 2004.

Il a participé à la relecture de la méthode officielle pour la mise en évidence du parasite et celle de l'arrêté national concernant le chancre coloré du platane.

Publications et colloques liés à la maladie

- Maire F., Vigouroux A. , 2004 -Approche de la persistance du parasite dans les souches d'arbres abattus. *Phytoma* ,572,-29-30.
- Oct 2006, Colloque Entretien des Zones Non Agricoles, Avignon : Présentation des résultats de l'étude citée ci-dessus.
- Oct 2007, Colloque National Chancre coloré ENSAT, Toulouse : intervention concernant la biologie, l'épidémiologie et le diagnostic du chancre coloré du platane.
- Francis Maire, Le chancre coloré du platane, biologie et répartition sur l'aire du Parc naturel régional du Luberon. *Courrier scientifique du PNRL* N°11 2012, 65-76.